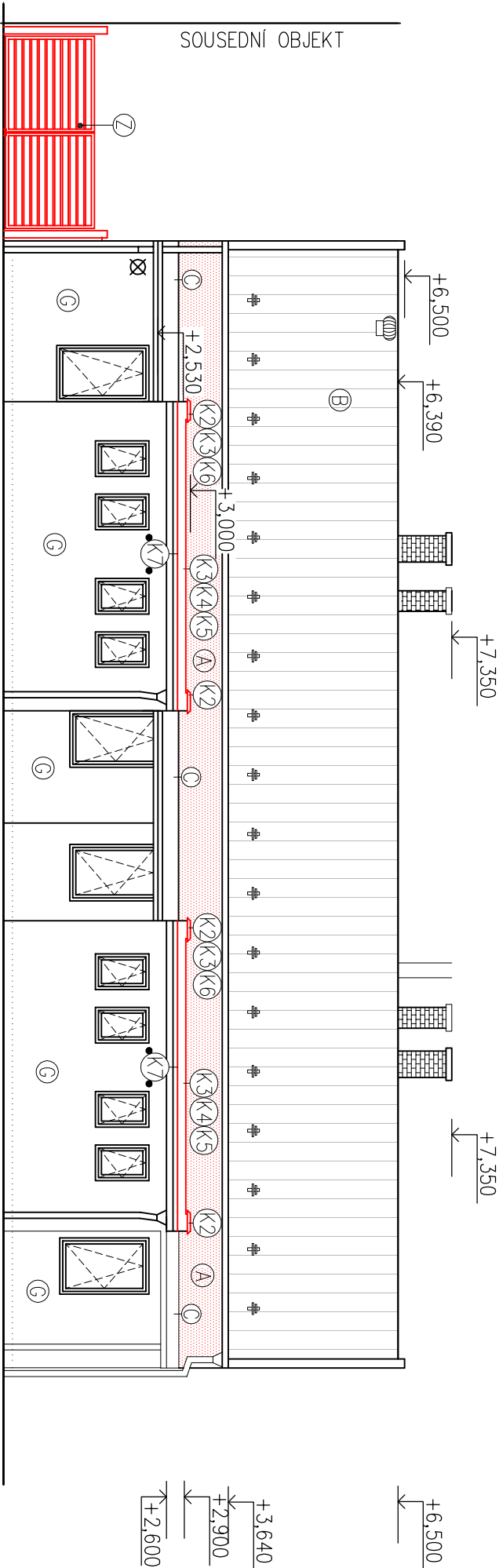
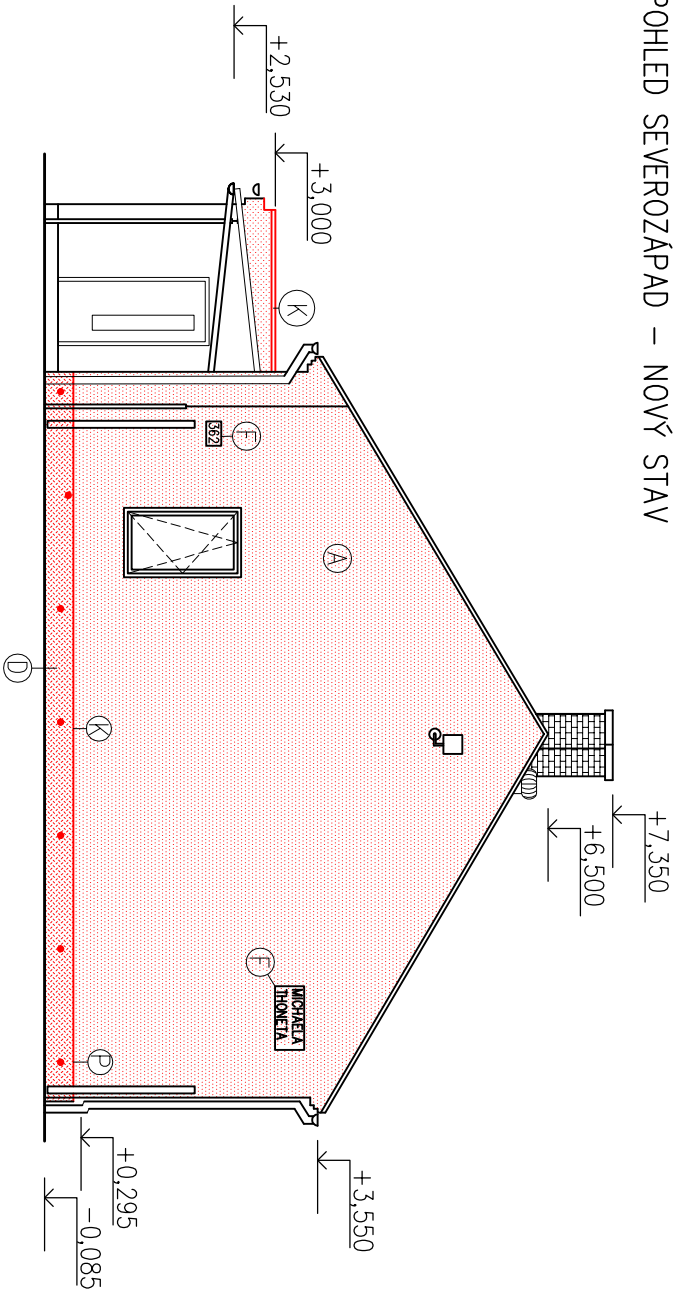


POHLED SEVEROVÝCHOD – NOVÝ STAV



POHLED SEVEROZÁPAD – NOVÝ STAV



LEGENDA :

- (A) NOVÁ ŠTUKOVÁ OMÍTKA, MINERÁLNÍ FASÁDNÍ NÁTĚR
  - (B) STŘEŠNÍ KRYTINA Z LAKOVANÉHO PLECHU, BARVA ČERVENÁ
  - (C) STÁVAJÍCÍ KRYTINA Z KOMŮRKOVÉHO POLYKARBONÁTU
  - (D) NOVÝ SOKL – CEMENTOTŘÍSKOVÁ DESKA DEKOR
  - (G) STÁVAJÍCÍ ŠTUKOVÁ OMÍTKA, MINERÁLNÍ FASÁDNÍ NÁTĚR
  - (K) NOVÉ KLEMPÍŘSKÉ VÝROBKY
  - (P) PLASTOVÁ MŘÍŽKA KULATÁ Ø100 mm, BILÁ
  - (Z) NOVÁ BRÁNA DVOUKŘÍDLÁ, ROZMĚR 1500x3800 mm
  - (V) STÁVAJÍCÍ VÝLEZ NA PŮDU, ROZMĚR 800x1300
  - (E) STÁVAJÍCÍ ELEKTRO SKŘÍŇE
  - (F) STÁVAJÍCÍ OZNAČENÍ – PŘEKOTVENO
- NOVÉ KONSTRUKCE

ODPOV. PROJEKTANT:		VYPRACOVAL:		PARÉ:		dnpproj@kce s.r.o., Kamenec 1685 768 61 Bystřice pod Hostýnem e-mail: dnpproj@kce@dnpproj@kce.cz	
ING. JANA VALENTOVÁ		ING. JANA VALENTOVÁ		PARCELA:		FORMÁT: A3	
STAVEBNÍK: MĚSTO BYSTRICE POD HOSTÝNEM		MASARYKOVÝ NÁMĚSTÍ 137, BPH		st.422		Č. ZAK: 19.II.003	
AKCE: STAVEBNÍ ÚPRAVY RODINNÉHO DOMU		PŘEROVSKÁ 362		MÍSTO:		VÝKRES: 19.II.003	
768 61 BYSTRICE POD HOSTÝNEM		BYSTRICE p.H.		STUPEŇ: DVZ		STUPEŇ: DVZ	
PŘÍLOHA:		POHLED SEVEROVÝCHODNÍ A SEVEROZÁPADNÍ – NOVÝ STAV		OBJEKT:		MĚŘÍTKO:	
				SO.01		1:100	